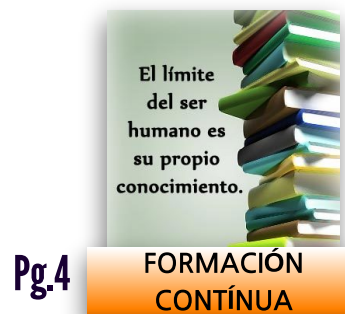
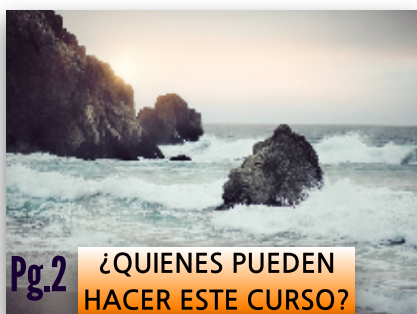
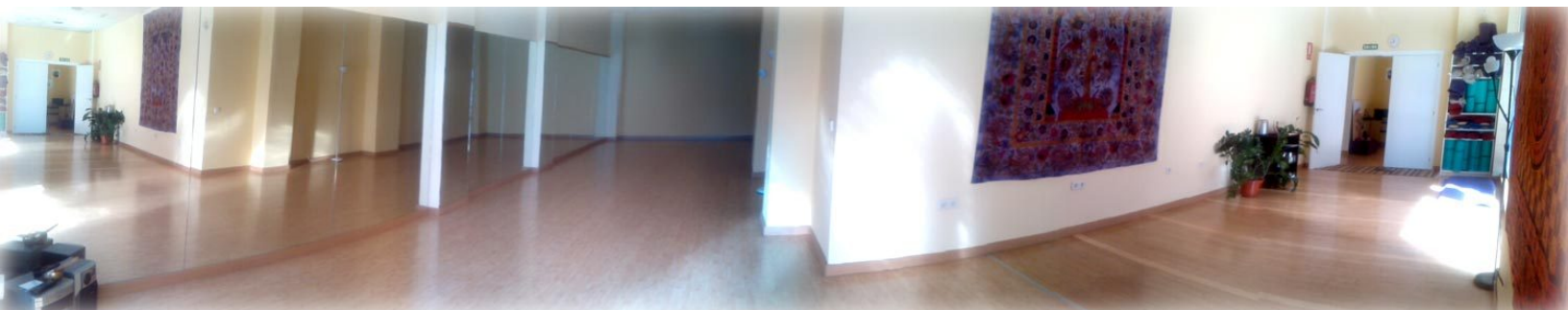


ESCUELA YOGA

INSTRUCCIÓN PROFESIONAL Y COMPLETA DE YOGA

Avalada por la
APYM-Asociación nacional de profesores de Yoga

FORMACIÓN DE PROFESORES DE YOGA



5ª Promoción

FORMACIÓN DE PROFESORES DE YOGA: Aprende para enseñar

www.profesoresdeyoga.org

¿QUÉ APORTA?

Sumergirte en esta técnica milenaria y aprender a difundir el yoga, induce al docente a una nueva línea de espiritualidad y equilibrio para evolucionar conjuntamente con su alumno, aprendiendo a compartir y confiar.

BENEFICIOS

Equilibrio del cuerpo y la mente, desarrollo de las capacidades cognitivas y socioemocionales.

OBJETIVO

Proporcionar guías para planificar, ejecutar y evaluar procesos de enseñanza y aprendizaje, aprovechando las aportaciones e influencias de diversas ciencias y disciplinas. Para ello se realizarán foros, tutorías personalizadas y nos ayudaremos de tutoriales y vídeos formativos.



CURSO DIRIGIDO A:



PERSONAS QUE DESEEN FORMARSE EN LA DOCENCIA DEL YOGA DE FORMA COMPLETA Y COMPROMETIDA CON LA DISCIPLINA, CON INTERÉS EN LA DIFUSIÓN DEL YOGA . PARA DAR UN GIRO A TU VIDA LABORAL, ELIGE FORMACIÓN CON AMPLIA PROYECCIÓN INCLUSO A NIVEL EUROPEO. PARA EL DESARROLLO DEL CONTROL DE ESTRÉS, CREATIVIDAD E INTELIGENCIA EMOCIONAL. PORQUE LA VIDA ESTÁ EN CONTÍNUO DESARROLLO Y GENERA NUEVAS NECESIDADES

La APYM-Asociación nacional de profesores de Yoga, tiene como finalidad difundir el yoga de manera seria, completa y responsable. Con ese objetivo se unió un grupo de profesores hace más de 30 años.

Aportando experiencia y conocimiento en la enseñanza, ilusión y optimismo en cada idea

que impartimos, descubriendo y explorando los caminos que nos llevarán a crecer y desarrollarnos en esta nueva etapa de nuestra vida, te formamos para que puedas sentir, como nosotros hacemos, una nueva forma de percibir la vida.

Te esperamos.

FORMACIÓN Y CUALIFICACIÓN

INSTRUCCIÓN COMPLETA DE YOGA PROFESIONAL Y PRESENCIAL DE GRADO 3 (500 HORAS)

Programa mínimo europeo: El programa mínimo de enseñanza reglada establecido por la Federación Europea de Yoga fija un periodo de instrucción de 3 años (500 horas mínimo).



REGLAMENTOS Y CERTIFICADOS



REGLAMENTO NACIONAL:

REGULACIÓN, EVALUACIÓN Y ORDENACIÓN DE FORMACIÓN PROFESIONAL, CUALIFICACIONES Y ACREDITACIÓN. CUALIFICACIÓN PROFESIONAL Y CERTIFICADO DE PROFESIONALIDAD.

INSTITUTO NACIONAL DE LAS CUALIFICACIONES "INCUAL":

INSTRUMENTO TÉCNICO, DOTADO DE CAPACIDAD E INDEPENDENCIA DE CRITERIOS, PARA APOYAR AL CONSEJO GENERAL DE FORMACIÓN PROFESIONAL (CGFP) EN LA REALIZACIÓN DE LOS OBJETIVOS.



FORMACIÓN CONTÍNUA

Nuestra formación no debe terminar al finalizar el curso. Nuestras experiencias laborales nos permiten evolucionar y crecer como profesional y el conocimiento junto con la experiencia, será la base para nuestro éxito personal y laboral. Con ese fin la APYM pone a vuestra disposición multitud de talleres y seminarios que nos permiten seguir desarrollándonos y mejorar en nuestro trabajo.



FORMACIÓN PRESENCIAL EN MADRID

La Apym-Asociación nacional de profesores de yoga, tiene su sede actual en Madrid, España. Este próximo curso se realizarán las clases en el local que tiene la asociación, bien comunicado, de fácil acceso y con las instalaciones necesarias para la enseñanza del Yoga.

Apostando por una calidad pedagógica de formación continua, actualmente la asociación realiza formación presencial, si bien debido a la demanda que estamos teniendo, se está estudiando la posibilidad de formar de manera semi-presencial.

EN FIN DE SEMANA

Con el fin de poder ajustar el temario al programa mínimo europeo y facilitar al alumno el acceso al estudio del Yoga de modo que no signifique esfuerzo adicional y adaptándonos a vuestro ritmo de vida, las clases se realizarán durante los dos días del fin de semana (sábado y domingo) una vez al mes. Ver horarios.



LOCALIZACIÓN

[Averigua dónde estamos](#)

Teléfonos:
91/ 233. 20. 29
617. 630. 320



CONDICIONES E INFORMACIÓN GENERAL

[Datos generales](#)
[Profesores](#)
[Programa](#)



REGISTRO Y SOLICITUD DE INFORMACIÓN

Para más información o reserva de plaza, rellena el siguiente formulario de inscripción.
[Formulario de inscripción](#)

MATRÍCULA ABIERTA

Precios: Se realizará una aportación de 200€ iniciales en concepto de matrícula, no reembolsable. Los pagos mensuales serán de 160€ que se abonarán los sábados al inicio de cada clase. Los seminarios, talleres y monográficos requeridos para completar el curso, se pagarán a parte, según el precio estipulado en ese momento.

**¡¡¡APROVÉCHATE DE NUESTRA OFERTA!!!
SÓLO HASTA EL 30 DE JUNIO**

Paga sólo 160€ de matrícula
Apúntate a nuestras clases y formaliza ya tu inscripción

Horarios: Las clases se impartirán el primer fin de semana de cada mes, salvo vacaciones o festivos, con el siguiente horario:

	MAÑANAS	TARDES
SABADOS	De 10 a 14:15	De 16 a 21 horas
DOMINGOS	De 10 a 14 horas	NO LECTIVO

Se completará la formación con la asistencia obligatoria de, al menos, un seminario anual. Como parte de la instrucción y seguimiento de la evolución del curso, el alumno deberá asistir clases de yoga una vez a la semana mínimo, bajo la supervisión de un profesor/a, para comprobar su desarrollo.



La APYM-Asociación nacional de profesores de Yoga apuesta por una formación de calidad. Debido a la demanda tan creciente que ha tenido el Yoga en los últimos años, se ha observado un alarmante intrusismo, tanto en el ámbito de la enseñanza, como en la instrucción de esta disciplina en general, por lo que sugerimos al futuro alumno buscar y demandar formación rigurosa, y huir de las posibles formaciones o variantes de instrucciones de profesores ajenas a una formación de calidad y cualificada. La Asociación no se hace responsable del mal uso que terceros puedan hacer de la información que aquí se expone.